

## ARANUI - Willkommen an Bord

Entdecken Sie mit uns die bezaubernden Marquesas- Inseln auf der Reise Ihres Lebens. **Seit über 30 Jahren** haben unsere Schiffe begeisterte Abenteurer auf eine der faszinierendsten Reisen der Welt mitgenommen. Das Schiff, das Kronjuwel in unserer Geschichte als Anbieter von Passagierfrachtern, wird Sie in abgelegene Regionen entführen, während wir gleichzeitig winzige Siedlungen weit weg vom Rest der Zivilisation mit allem Lebensnotwendigen versorgen. Während der Kreuzfahrt, bei der **sowohl alle Mahlzeiten als auch Ausflüge im Reisepreis enthalten** sind, wird das moderne und komfortable Schiff Ihr Zuhause sein.

Von ihrer ersten Fahrt bis heute – und über alle Generationen der Aranui-Schiffe hinweg – ist das Konzept von Aranui Polynesien Kreuzfahrt dasselbe geblieben: ein **authentisches und traditionelles Angebot von Polynesiern**, vom dem ganz Polynesien profitiert. In diesem Sinne sind fast alle Angestellten und Crewmitglieder polynesischer Abstammung; sie kommen von den verschiedensten Inseln der fünf Archipele. Es ist ein einmaliges Erlebnis, dabei zu sein, wenn sie den Gästen ihre Heimat näherbringen. Etwas Vergleichbares erleben Sie auf keinem anderen Schiff, das in unseren Gewässern kreuzt. Ob in den Gemeinschaftseinrichtungen, bei abendlichen Veranstaltungen, während des Bordprogramms oder wenn sie Ihnen beim Ausschiffen helfen, Sie werden unsere quirligen Crewmitglieder und ihre Talente kennenlernen und ins Herz schließen. Einige von ihnen sind anfangs etwas schüchtern, aber im Gespräch werden Sie schnell herausfinden, warum die Crew ein ganz wichtiger Teil des Aranui-Erlebnisses ist.



## Zahlen & Fakten

- Flagge: Frankreich
- Länge: 126 m. Breite: 22 m. Tiefgang: 5,20 m.
- Gewicht: 3.200 Tonnen.
- Geschwindigkeit: 15 Knoten
- Propeller: 2
- Kapazität: 230 Passagiere – 103 Kabinen



## Einrichtungen

- 1 Restaurant
- 1 großräumige Lounge & 2 Konferenzräume
- 4 Bars, darunter eine Panorama-Bar (Skybar) 1 Fitnessraum,
- 1 Außenpool, 1 Boutique 1 Massageraum, 1 Tattoo Studio 2 Aufzüge



## **Kabinen**

38 Standardkabinen mit Bullauge

30 Standardkabinen mit 1 King-Bett oder 2 Twin-Betten – 11 m<sup>2</sup>

2 Standardkabinen, Einzel – 9,5 m<sup>2</sup>

6 Standardkabinen mit 1 King-Bett und 2 Etagenbetten – 16,5 m<sup>2</sup>

28 Deluxe – von 13 bis 14,5 m<sup>2</sup> + Balkon ab 4 m<sup>2</sup>. Für bis zu 2 Erwachsene.

31 Suiten – von 18 bis 22 m<sup>2</sup> + Balkon ab 4 m<sup>2</sup> (außer 2 Suiten ohne Balkon). Für bis zu 2 – 3 Erwachsene.

1 Presidential Suite, 41 m<sup>2</sup> + Balkon ab 12 m<sup>2</sup>. Für bis zu 2 – 3 Erwachsene.

## **Gemeinschaftsschlafräume**

4 Gemeinschaftsschlafräume mit Bullauge – 12,5 m<sup>2</sup>. Jeweils für bis zu 4 Personen.

1 Gemeinschaftsschlafräum mit Bullauge – 26,5 m<sup>2</sup>. Für bis zu 8 Personen

NB: Die Gemeinschaftsschlafräume sind gemischt und nehmen keine Kinder unter 16 Jahren auf.

## Kabinen-Beispiele



Die Kabinen haben eine Innenfläche von rund 11 m<sup>2</sup> und ein Bullauge. Sie sind entweder mit einem King Size Bett oder 2 Einzelbetten und mit einem Badezimmer mit Dusche ausgestattet.

### 5. DELUXE

Die etwa 13 m<sup>2</sup> großen Außenkabinen mit einem ca. 4 m<sup>2</sup> großen privaten Balkon verfügen über ein Schlafzimmer mit King Size Bett.

### 6. SUPERIOR DELUXE

Die Kabinen haben eine Innenfläche von rund 14,5 m<sup>2</sup> mit einem 4 m<sup>2</sup> großen privaten Balkon. Diese Außenkabinen verfügen über ein Schlafzimmer mit King Size Bett oder zwei Einzelbetten.

Beide Kategorien verfügen über ein Badezimmer mit Dusche und Haartrockner sowie Kühlschrank und Safe.



### 6. SUPERIOR DELUXE

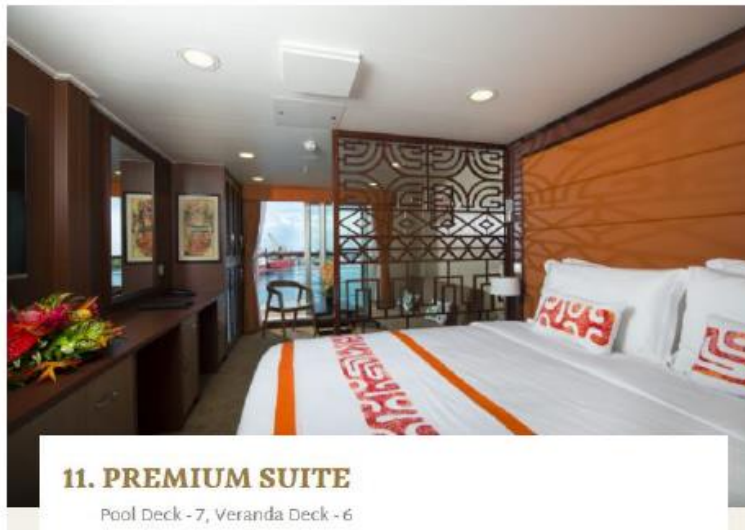
Sky Deck - 9, Sun Deck - 8



Die Suiten haben eine Innenfläche von rund 15 m<sup>2</sup> mit 4 m<sup>2</sup> Balkon. Die Außenkabinen verfügen über ein Schlafzimmer mit King Size Bett, ein Badezimmer mit Dusche und Haartrockner sowie Kühlschrank und Safe.

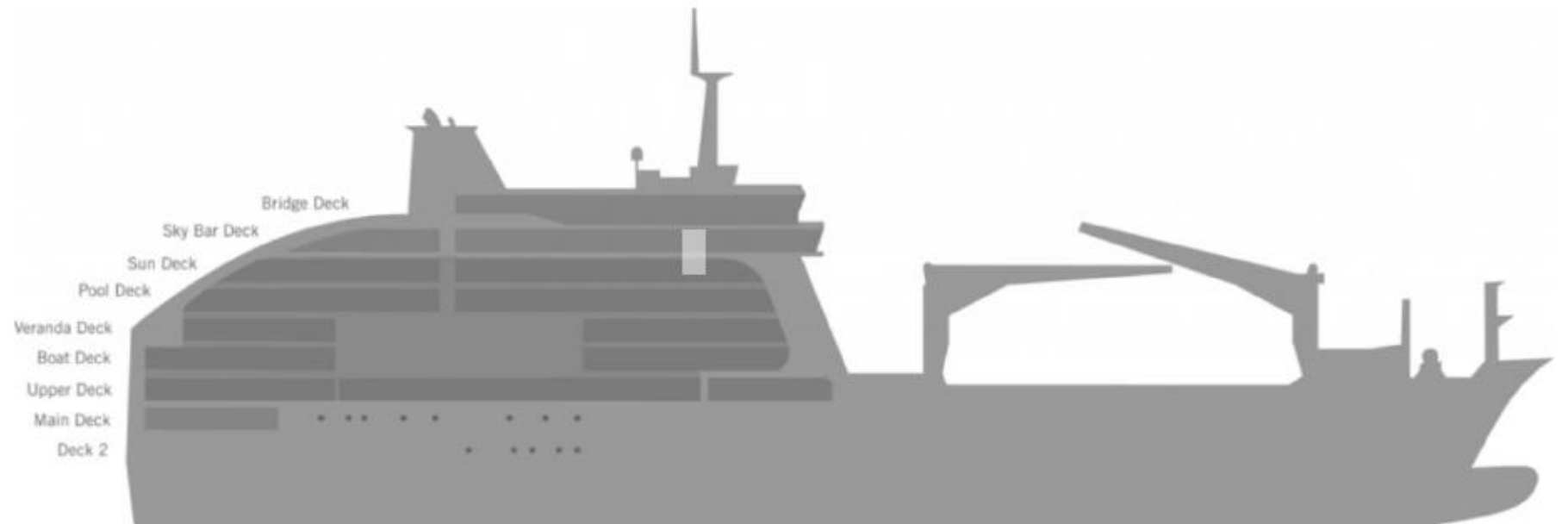


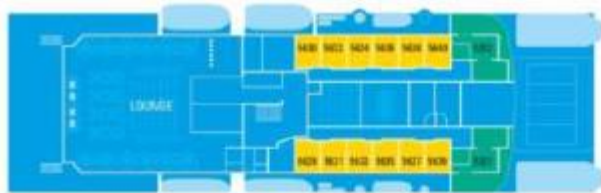
Die Suiten haben eine Innenfläche von rund 19 m<sup>2</sup>. Die Außenkabinen verfügen über ein Schlafzimmer mit King Size Bett, ein Badezimmer mit Dusche und Haartrockner sowie Kühlschrank und Safe.



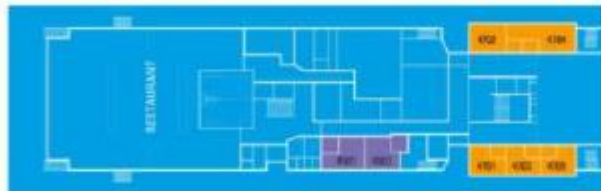
Die Suiten haben eine Innenfläche von rund 19 m<sup>2</sup> mit einem 4 m<sup>2</sup> großen privaten Balkon. Diese Außenkabinen verfügen über ein Schlafzimmer mit King Size Bett, welches mit einer Trennwand vom Wohnzimmer mit Schlafsofa getrennt ist, ein Badezimmer mit Dusche und Haartrockner sowie Kühlschrank und Safe.

## Deckplan Aranui 5

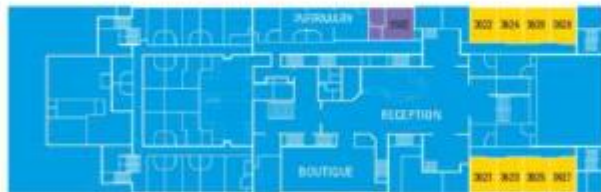




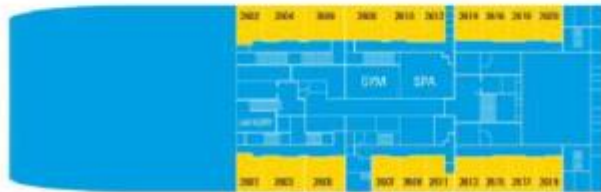
**BOAT DECK - 5**  
Royal Suite | Standard Stateroom  
Lounge



**UPPER DECK - 4**  
Superior Deluxe | Class C  
Restaurant



**MAIN DECK - 3**  
Superior Deluxe | Standard  
Stateroom | Front Desk and  
Reception | Boutique  
Infirmary



**LOWER DECK - 2**  
Standard Stateroom | Gym  
Day Spa | Laundry



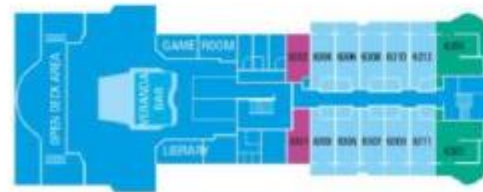
**SKY DECK - 9**  
Presidential Suite | Superior Deluxe  
Deluxe | Sky Bar



**SUN DECK - 8**  
Royal Suite | Superior Deluxe  
Deluxe | Open Deck Area



**POOL DECK - 7**  
Royal Suite | Premium Suite | Deluxe  
Junior Suite with Balcony  
Pool | Bar | Open Deck Area



**VERANDA DECK - 6**  
Royal Suite | Premium Suite | Junior Suite  
Open Deck Bar | Veranda Bar  
Game Room | Library

- PRESIDENTIAL SUITE
- ROYAL SUITE
- PREMIUM SUITE
- JUNIOR SUITE
- SUPERIOR DELUXE
- DELUXE
- STANDARD STATEROOM
- CLASS C

## Allgemeines



## Essen & Trinken

Die Mahlzeiten werden in einem zwanglosen, familiären Ambiente im Speisesaal serviert. Bitte teilen Sie uns bei der Buchung oder spätestens drei Wochen vor der Reise mit, falls Sie spezielle medizinisch indizierte Diätahrung benötigen.

## Währung

Lokale Währung ist der Französische Pazifische Franc (XPF).

## Uhrzeit

Die Uhrzeit auf den Marquesas ist der auf Tahiti eine halbe Stunde voraus. Das heißt, wenn es auf Tahiti Mittag ist, ist es auf den Marquesas bereits 12:30 Uhr.

## Kleidung

An Bord empfehlen wir informelle, komfortable und einfach zu waschende Kleidung. Neben Shorts, Jeans oder Freizeithosen, T-Shirts und Badekleidung wichtig für das Laufen über Korallenfelsen, wir empfehlen Turnschuhe oder Sandalen. Für die Damen bietet sich der lokaltypische Pareo an, der aus buntem Stoff hergestellt wird und auf unterschiedliche Art und Weise getragen werden kann. Er ist ideal sowohl für informelle Anlässe als auch für Feierlichkeiten.

### **Tattoo Studio**

Ein lizenzierter marquesischer Tätowierer steht an Bord für Termine zur Verfügung. Er hilft Ihnen, Ihr persönliches Tattoo zu entwerfen und nutzt dabei traditionelle marquesische Symbole, um Ihre Geschichte zu erzählen. Alle Tattoos entstehen mit modernen und sterilen Geräten in sauberer Umgebung.

### **Bibliothek**

In unserer Bibliothek auf Deck 6 können Sie eine Auswahl an Romanen und Geschichtsbüchern auf französisch, englisch und deutsch ausleihen.

### **Boutique**

Die Bordboutique bietet eine Auswahl an Waren inklusive Mückenschutz, Reisezubehör, Kleidung und lokalen Souvenirs.

### **Elektrizität**

Jede Kabine verfügt über Stromanschluss mit 220 Volt bei 50 Hertz und Wechselstrom (europäische Steckdosen).

### **Internet**

W-Lan ist während der Fahrt in den Kabinen und den meisten öffentlichen Zonen des Schiffes erhältlich, damit Sie Ihre elektronischen Geräte mit dem Internet verbinden können. Da die Verbindung über Satellit bereitgestellt wird, ist sie nicht so schnell und zuverlässig wie eine Breitbandverbindung an Land. Sie reicht aus, um E-Mails zu senden und abzurufen. Einen Zugang können Sie in der Boutique erwerben.

### **Notfalltelefon**

In Notfällen können Sie Anrufe über unser Bordtelefon tätigen und auch das Schiff ist über das Büro der CPTM in Tahiti erreichbar.

### **Wäsche**

Waschmaschinen und Trockner sind an Bord vorhanden, chemische Reinigung allerdings nicht.

### **Gesundheit**

Ein Arzt ist bei der Kreuzfahrt mit an Bord.

Passagiere, die unter einer schweren Erkrankung oder anderen Einschränkungen leiden, sollten vor der Reise hausärztlichen Rat einholen. Wir behalten uns vor, Passagieren, die aus gesundheitlichen Gründen nicht reisefähig sind und sich oder andere Passagiere damit gefährden, die Mitreise zu verwehren.

### **Landausflüge**

Die Dauer der Landausflüge hängt von der Zeit ab, die Hafenbehörden und Frachtfirmen in den Häfen benötigen. Das kann mehrere Stunden, aber auch einen Tag oder mehr dauern. An einigen Häfen werden Ausflüge angeboten. Die CPTM ist weder Eigentümer noch Betreiber der entsprechenden Anbieter und hat keine Kontrollgewalt über selbige. Die CPTM, ihre Vertreter und ihre Mitarbeiter übernehmen keine Haftung in Zusammenhang mit diesen Programmen. Die CPTM übernimmt keine Haftung für die Nichterfüllung einer Leistung durch einen Anbieter oder für Verletzungen, Schäden oder Verluste, die in diesem Zusammenhang entstehen.

### **Zahlungen an Bord**

Für Ausgaben an Bord können Kreditkarten verwendet werden. American Express, Visa und MasterCard werden akzeptiert. Auch EUR, USD, AUD, NZD und CAD können an Bord getauscht werden, Schecks jedoch leider nicht.

### **Wertsachen**

Elektronische Schließfächer sind an Bord vorhanden. Die CPTM übernimmt keine Haftung oder Verantwortung für Geld oder Wertsachen der Passagiere an Bord.

### **Buchen Sie Ihr ganz persönliches Aranui-Abenteuer:**



UC Unlimited Cruises GmbH & Co. KG  
Rheinstraße 1-5, 63225 Langen

Tel. 06103 706460

Fax 06103 7064620

E-Mail [info@unlimited-cruises.com](mailto:info@unlimited-cruises.com)

Website [www.unlimited-cruises.com](http://www.unlimited-cruises.com)